

# BASIX



**DIE FLEXIBLE SOFTWARELÖSUNG FÜR DAS MANAGEMENT VON GEBÄUDEAUTOMATIONS- UND BRANDMELDEANLAGEN IM RAHMEN DES GESETZLICHEN BRANDSCHUTZES**

Im Umfeld von CAFM (Computer Aided Facility Management) schließt **BASIX** konsequent eine Lücke: Die Vereinigung der übergreifenden Verwaltung von Brandmeldeanlagen mit der für Gebäudeautomationsanlagen. Zwei bisher getrennte Disziplinen.

In **BASIX** werden die zu steuernden Anlagen sowie die auslösenden Brandmelder etc. in ihrer konkreten Verschaltung in Form einer übergreifenden Steuermatrix abgebildet. Da des weiteren alle Anlagen nach Gebäude, Raum und Brandbekämpfungsabschnitten lokalisiert werden können, erlaubt **BASIX** die Planung von Bauprojekten unter Einbeziehung sämtlicher Brandmelder

## BASIX-Funktionen für Objekte und Gebäude

### Flexible Verwaltung von:

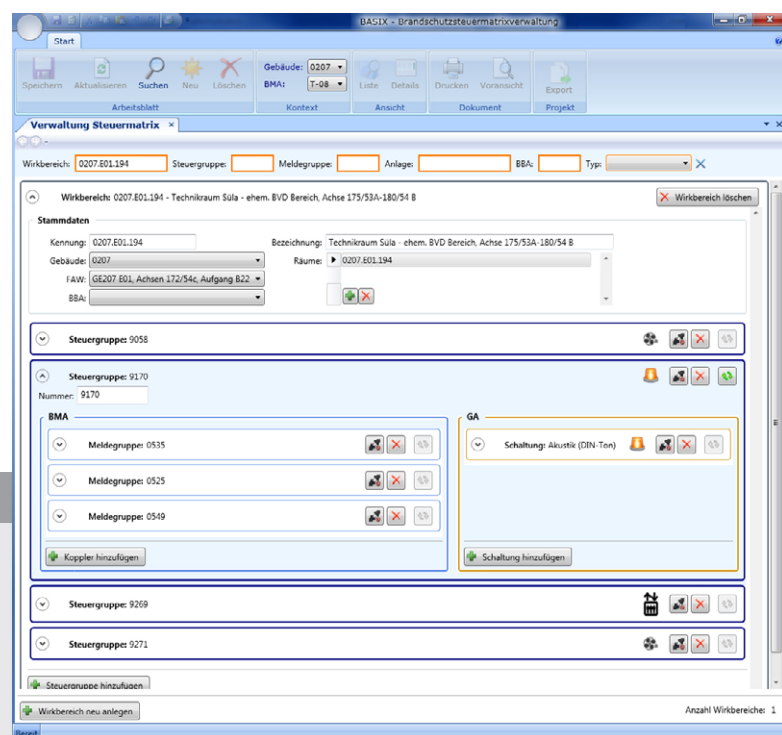
- Gebäuden
- Räumen (mit Gebäudezuordnung)
- Meldebereichen (mit Gebäude- und Raumzuordnung)
- Brandbekämpfungsabschnitten (BBA; mit Gebäude- und Meldebereichzuordnung)
- Überwachungseinheiten und Feuerwehrrangriffswegen
- Anlagen (Fahrstühle, Fahrtreppen, Belüftungsanlagen etc.)

### Weitere Funktionen:

- Erstellung von Prüflisten (TÜV-Abnahme, techn. Funktionsprüfung)
- Excel- Import und Export.

und Anlagen, die im jeweiligen Bauabschnitt betroffen sind. Ausführende Projektgewerke arbeiten mit einem exklusiv zugeordneten Ausschnitt der Steuermatrix. Dieser wird während der Planungs- und Bauarbeiten gesperrt und in abrufbaren Prüflisten (TÜV-Abnahme) gekennzeichnet. Der Prozess sieht nach Abschluss des Bauprojekts die Übernahme der Änderungen in den Ausführungsstand (Bestand) inkl. einer revisions-sicheren Versionsverwaltung mit Darstellung der Änderungshistorie vor. Selbstverständlich können mehrere Bauprojekte zeitgleich durchgeführt werden.

Im Endergebnis handhaben Sie eine einheitliche und jederzeit konsistente Datenbasis. Brandschutzrechtliche Aspekte werden optimal abgedeckt und während der Bauprojekte haben Sie die betroffenen Anlagen immer vollständig im Griff.



Benutzeroberfläche zur Verwaltung der Steuermatrix

## EINSATZBEISPIEL FÜR BASIX

Bei der Einrichtung einer großflächigen VIP-Lounge auf einem internationalen Flughafen ist ein aus mehreren Aufenthaltsräumen bestehender Gebäudeabschnitt betroffen. Der Umbau umfasst eine Vielzahl von zu entfernenden

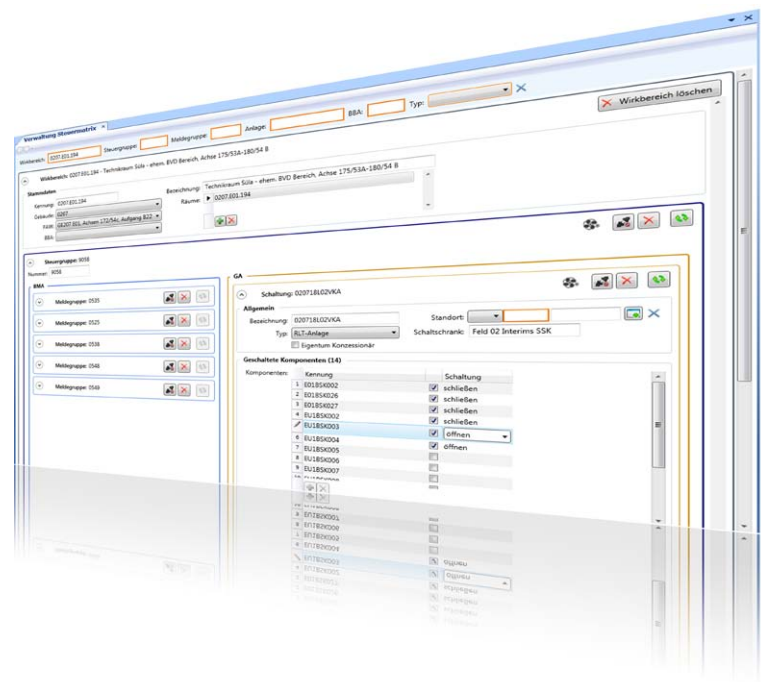
Trennwänden. Der hierdurch neu entstehende Großraumbereich ist Brandschutztechnisch neu zu gestalten: Luftströmungsverhältnisse im Gebäude verändern sich, neue Brandmelder, Entrauchungsventilatoren, Strömungskappen etc. müssen installiert bzw. bestehende Anlagen entfernt werden. **BASIX** unterstützt diesen Prozess in allen Phasen.

## Volle Flexibilität für Ihre Bedürfnisse

Die Softwarelösung **BASIX** ist modular aufgebaut und auf Ihre individuellen Anpassungswünsche ausgerichtet. Basierend auf der bei Ihnen konkret vorliegende BMA- und GA-Situation, können die spezifischen Anforderungen - wie z.B. spezielle Anlage-Typen, Brandmeldeschaltungen, Besonderheiten Ihrer Projektabwicklung etc. in kurzer Zeit und kostengünstig umgesetzt werden.

**BASIX** ist erhältlich als

- Stand-alone Lösung
- On Site - Server - Installation
- individuell konfigurierte Cloud-Lösung (SaaS: Software as a Service)



Ausschnitt Meldebereich mit Details

### BASIX-Funktionen für Brandschutzanlagen

#### Verwaltung von:

- Brandmeldeanlagen (BMA) mit Gebäudezuordnung
- Meldern und Meldegruppen
- Steuergruppen
- Kopplern für die Verschaltung von Meldegruppen und Steuergruppen
- GA-Anlagen (Entrauchungsanlagen, Brandschutzanlagen etc.), deren Komponenten (Klappen, Ventilatoren, Evakuierungsebenen etc.) und die Zuordnung zu Wirkbereichen im Gebäude

#### Darüber hinaus:

- Definition und Verwaltung der Steuermatrix: Festlegung der auszuführenden Anlagenaktionen bei Signalisierung von Brandereignissen durch Melder

### BASIX-Funktionen für die Abwicklung von Bauprojekten

- Abwicklung von Bauprojekten inkl. Selektionshilfe der betroffenen Anlagen
- Management des aktuellen Ausführungsstands (Bestand) sämtlicher Elemente der Brandschutzanlage inkl. Nachverfolgung von Änderungen
- Änderungen erfolgen zunächst isoliert für das Projekt. Nach einem Prüf- und Freigabeprozess können diese Änderungen versioniert und revisionsicher in den Bestand übernommen werden.
- Mehrere Projekte sind zeitgleich durchführbar

## IHRE ANSPRECHPARTNER

### Vertrieb:

Christian Männchen  
Managing Director Business Development  
Tel.: +49 (0) 69 904 7361-11  
email: c.maennchen@it-frankfurt.com

### Technisch:

Karsten Schumann  
Managing Director Professional Services  
Tel.: +49 (0) 69 904 7361-13  
email: k.schumann@it-frankfurt.com

### IT Frankfurt GmbH

Leipziger Straße 8  
D-60487 Frankfurt a. M.  
<http://www.it-frankfurt.com>